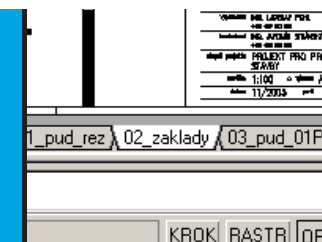


## Výkresový prostor 1. - úvod

Úvodní díl série návodů, které jsou všechny věnovány přípravě a práci ve výkresovém prostoru.



## Service pack - opravný balíček

I software vyžaduje pravidlenou údržbu. Instalací opravných balíčků docílíte spolehlivějšího fungování vámi používaných programů.

## Vkládání symbolů

Jednodušší vkládání symbolů do textu je jedna z užitečných novinek AutoCADu 2005

$\Delta \approx 150m^2$

	A	B
1	OZNACENI	Y-souradnice bodu
2	VB 01	686756,939
3	VB 02	686755,206
4	VB 03	686753,010
5	VB 04	686743,911
6	VB 05	686733,229
7	VB 06	686654,738
8	VB 07	686643,566

## Vložení tabulky z Excelu

Postup a možnosti vložení Excelovské tabulky do výkresu AutoCADu.

AUTOCAD

## Výkresový prostor I. - úvod

S výrazy jako je výkresový prostor, layout nebo rozvržení jste se asi setkali a to i přesto, že se dosud pohybujete pouze v modelovém prostoru. Možná nad výkresem občas řešíte otázky následujícího typu. Kde je ta rozpiska, o které kolega tvrdil, že ji výkresu určitě najdete? Jak poznat, které hladiny mají být na vytisknutém výkresu vidět? K čemu je ta záložka s názvem Rozvržení1 na spodním okraji pracovní plochy AutoCADu apod. Všechny tyto otázky nějak souvisí s výkresovým prostorem.

V současné době můžete v AutoCADu používat dva způsoby tisku, starší tisk z modelu a novější z výkresového prostoru. Nový seriál desky bude celý věnovaný práci ve výkresovém prostoru. V úvodní části si vysvětlíme výhody, které plynou z používání výkresového prostoru, protože výhody plynoucí z používání výkresového prostoru jednoznačně převažují nad nevýhodami.

### Výhody plynoucí z používání výkresového prostoru

#### 1. Různá měřítká na jednom výkresu současně.

*Vedle sebe může být zobrazen celek i vybraná část projektu v detailu. Není proto třeba zkopírovat určitou část projektu vedle hlavního výkresu uravit velikost této části pomocí příkazu měřítko.*

#### 2. Zobrazení hladin

*Při používání výkresového prostoru už nebudete muset myslet na to, které hladiny máte před tiskem zapnout a které vypnout. Nastavení tisku hladin určíte jednou a pak už je tisknete.*

#### 3. Jednoduchý tisk více výkresů

*Není již nutno opakovaně nastavovat tisk a vybírat tu část projektu, kterou právě chcete vytisknout. Vyberete ty výkresy, které vytisknout a stisknete tisk.*

#### 4. Rozpiska a rámeček oddělen od výkresu

*Rozpiska, rámeček, seznam místností a další náležitosti výkresu jsou od pracovní plochy odděleny a nepřekáží při kreslení projektu.*

#### 5. Jedna velikost rozpisek

*Všechny rozpisky mají jednu velikost a není je potřeba je měnit dle měřítka tisku výkresu.*

#### 6. Stálý náhled na výkres

*Výkresový prostor umožňuje stálý náhled na výkres, včetně barevnosti, tak jak bude vypadat vytištěný.*

#### 7. 2D i 3D v jednom výkresu

*Ve výkresovém prostoru může být model zobrazen v různých pohledech.*

**Zde  
může  
být  
vaše  
reklama**

[info@balda.biz](mailto:info@balda.biz)



NOVINKY V AUTOCADU 2005

## Jednodušší vkládání symbolů

Textový editor byl v AutoCADu 2005 výrazněji upraven. Kromě vizuálního vzhledu došlo hlavně ke změnám funkčnosti. Jedna z příjemných novinek je jednodušší vkládání některých symbolů, které se ve výkresech častěji objevují.

### Vložení symbolu do textu

1. Otevřete si editor odstavcového textu.

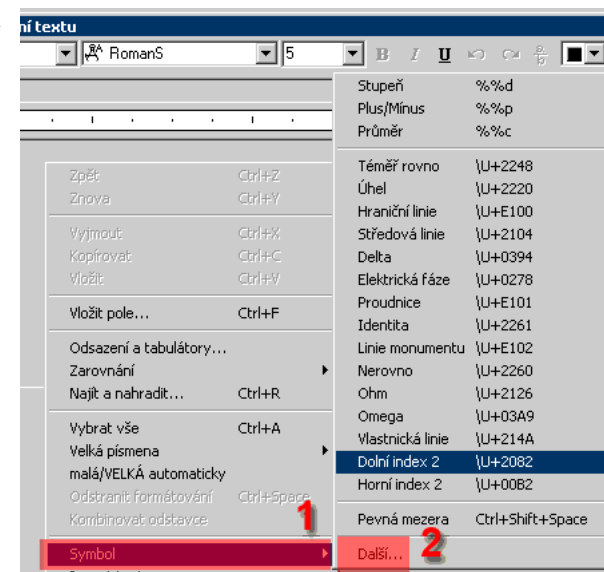
*TIP: Pouhým dvojkliknutím na vybraný text, je možno ho začít přepisovat nebo doplňovat.*

2. V textu stiskněte pravé tlačítko myši a z nabídky vyberte **Symbol**. *Obr. N 1-1*

*TIP: Pokud požadovaný symbol v nabídce nenajdete, klikněte v nabídce na položku **Další**. *Obr. N 1-2* a objeví se **Mapa znaků**, ve které určitě požadovaný symbol (znak) najdete.*

Tento postup není možno bohužel možno uplatnit u řádkového textu. Zde si budete muset pomoci kopírováním přes schránku.

N 1



CAD MANAGEMENT

## Opravný balíček (Service Pack)

Service Pack neboli opravný balíček je prográmkem opravující chyby, které v aplikaci, našli vývojáři nebo sami uživatelé. Pro správné fungování programu je dobré sledovat informace výrobce programu a opravu programu si vždy nainstalovat. Service packy jsou určeny vždy pro konkrétní verzi programu, není možné instalovat libovolný opravný balíček na libovolnou verzi programu. Odděleny jsou i jazykové mutace programů.

Service packy jsou většinou volně dostupné na stránkách výrobce programu, odkud si je můžete stáhnout viz. níže rubrika wsítí.

Stejně jako oprava AutoCADu, je důležité ne-li důležitější provádět pravidelný update operačního systému (např. windows) a aktualizaci antivirových programů.

### ATELIER ZAHRADNÍ A KRAJINNÉ TVORBY

návrhy , projekty a rekonstrukce zahrad, veřejné i neveřejné zeleně, dětských hřišť

Ing. Daniel Hrubý  
Františkovská 47  
460 01 Liberec 1  
+420 604 446 479  
hruby.daniel@volny.cz

TIP NA ZÁVĚR

## Vložení tabulky z Excelu

Do AutoCADu je možno vkládat soubory z dalších programů jako jsou Word, Excel apod. Vložení Excelovské tabulky do výkresu je častý požadavek uživatelů AutoCADu.

Tabulku můžeme do AutoCADu vkládat několika způsoby. Dva nejpoužívanější způsoby jsou vložení jako tzv. *OLE* objekt nebo jako *Entity* (text, úsečky) AutoCADu. Soubor Excelu vložený jako OLE objekt je k výkresu pouze připojen tzn. že změny provedené v tabulce Excelu se projeví ve výkresu AutoCADu.

Tabulka vložená jako entita AutoCADu se po vložení rozpadne na jednotlivé elementy úsečky a text (v AutoCADu 2002) nebo se převede na objekt tabulka (od AutoCADu 2004).

### Vložení Excelové tabulky do výkresu AutoCADu

Postup ukazuje vložení tabulky do výkresu jako entity.

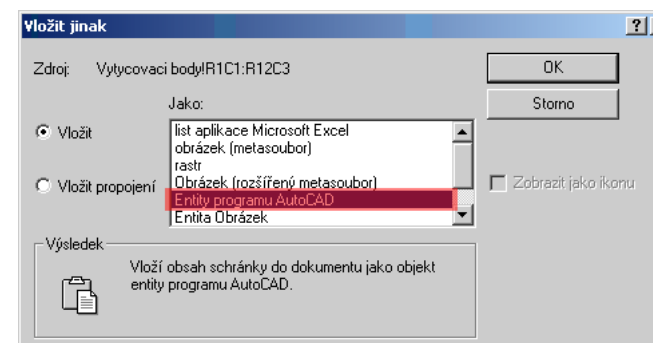
1. V Excelu označte celou nebo část tabulky, kterou chcete přenést do výkresu a zkopírujte ji do schránky (Ctrl+C).
2. V AutoCADu v roletovém menu **Úpravy** vyberte příkaz **Vložit jako** (pozn. **Vložit Jinak** AutoCAD 2002).
3. Z nabídky způsobů vložení, která se objeví v dialogovém okně vyberte **Entity programu AutoCAD**. *Obr. 1-1*

*AutoCADu 2002 vám po tomto kroku zahlásí kritickou chybu a spadne. Pro správné fungování v této verzi je nutno mít nainstalovaný opravný balíček programu - Service Pack (více v rubrice CAD management a W síti).*

3. Nyní kurzorem určete polohu tabulky ve výkresu.

*Excelová tabulka vložená do AutoCADu 2002 je složená z řádkové textu a úseček a při vložení do AutoCADu 2005 se Excelová tabulka přemění na tabulku AutoCADu. Objekt tabulka je jednou z novinek verze 2005.*

T 1



## Technická zařízení budov

projekční činnost a poradenství v oblasti zdravotní techniky, vytápění, elektro, vzduchotechniky, měření a regulace

Ing. Vladimír Rais  
737 248 648  
rais.vladimir@volny.cz

Radek M. Hořejší  
777 191 226  
radekhorejsi@centrum.cz

WSÍTI

## Service Pack pro AutoCAD

V případě AutoCADu se objevuje minimálně jedna oprava mezi jednotlivými verzemi programu. Míst, kde si můžete stáhnout service pack pro AutoCAD, je více. Uvádím zde pro příklad dvě webové adresy kde opravné balíčky najdete.

### Service pack pro AutoCAD

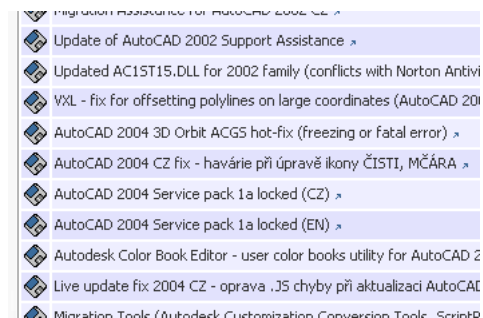
[www.autodesk.com](http://www.autodesk.com)

Stránky výrobce AutoCADu. V sekci *Support* najdete velké množství informací k jednotlivým programům včetně Service Packů. Všechny informace jsou zde, ale pouze v angličtině.

[www.cadforum.cz](http://www.cadforum.cz)

Stránky firmy AAC-solutions, prodejce AutoCADu, nabízejí v sekce *Download* přehledně upořádané Service packy pro jednotlivé verze AutoCADu a další programy vyvíjené firmou Autodesk.

Po nainstalování Service Packu budete obvykle nuceni znovu zažádat si vygenerování kódu stejně jako když jste si AutoCAD nainstalovali.



### D PROJEKT PLZEŇ Nedvěď s.r.o.

generely dopravy, paspory komunikací, dopravní studie, projektové dokumentace dopravních staveb, dopravní značení

[www.dprojekt.cz](http://www.dprojekt.cz)

tel: 377 483 323 fax: 377 483 324 e-mail: [dprojekt@dprojekt.cz](mailto:dprojekt@dprojekt.cz)